

модель HOME

Настольная лампа

DELTA 1xE14 R-120x200-xxxxxx*/BLACK-220-IP20

1. Общие указания

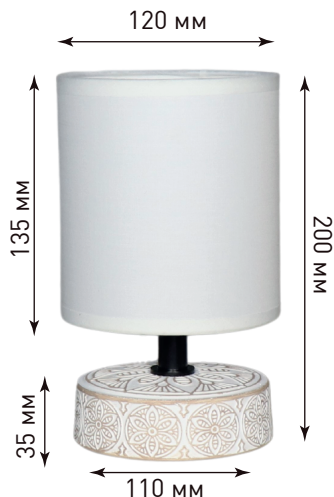
- 1.1. Настольная лампа модели HOME предназначена только для внутреннего освещения в жилых и общесвенных помещениях
- 1.2. Лампа рассчитана для работы в сети переменного тока с номинальным напряжением 220В (сетевой провод с выключателем в комплекте)
- 1.3. Настольная лампа имеет стандартный патрон E14
- 1.4. Максимальная мощность лампы, которую можно использовать в данном приборе 25Вт- для ламп накаливания или 15Вт - для энергосберегающих и светодиодных ламп.
- 1.5. Настольная лампа имеет стильный дизайн корпуса и абажур из текстиля, что создает мягкий и рассеянный свет.
- 1.6. При соблюдении рекомендаций по эксплуатации, настольная лампа имеет длительный срок службы.
- 1.7. Данный паспорт содержит технические данные, комплект поставки, устройство изделия и подготовку изделия к работе

2. Требования по технике безопасности

- Не ставляйте лампу включенной на долгое время без присмотра.
- Не располагайте лампу вблизи легковоспламеняющихся и/или химически активных материалов.
- Не размещайте лампу на токопроводящих и сырых поверхностях.
- Не прикасайтесь к лампе мокрыми руками или влажной тряпкой. При чистке лампы, ее необходимо отключать от электросети.
- Разъясните детям правила пользования электроприбором. Ограничьте возможность нежелательного контакта с лампой для маленьких детей и домашних животных.
- Запрещается пользоваться лампой с поврежденным корпусом и/или нарушенной изоляцией сетевого шнура.

3. Комплект поставки

- настольная лампа - 1 шт.
- абажур - 1 шт.
- сетевой провод с выключателем 1м - 1 шт.
- пластиковая гайка - 1 шт.
- паспорт изделия - 1 шт.
- упаковка - 1 шт.



* цвет корпуса (абажура и основания) на коробке товара

4. Установка

- 4.1. Установите абажур на патроне лампы.
- 4.2. Закрепите абажур с помощью пластиковой гайки.
- 4.3. Вкрутите лампу со стандартным цоколем E14 (рекомендуется использовать светодиодную лампу).
- 4.4. Включите лампу в сеть.

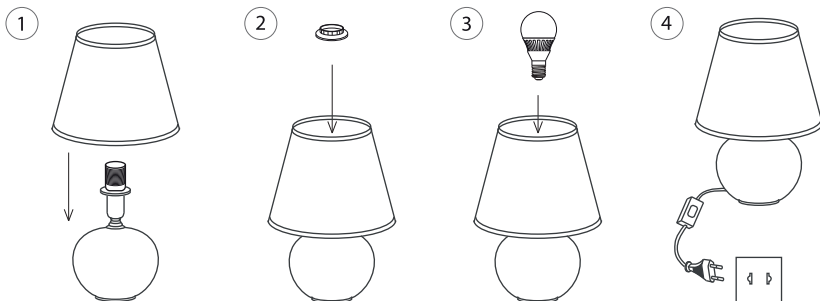


Рисунок показывает принцип сборки и не имеет отношения к внешнему виду лампы.

5. Хранение

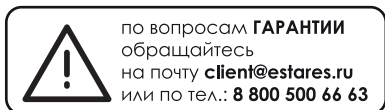
- 5.1. При погрузке и перевозке должны соблюдаться меры предосторожности, исключающие механические повреждения.

6. Техническое обслуживание

- 6.1. При очистке загрязненной настольной лампы не допускать использования растворителей и других агрессивных моющих средств.

7. Гарантийные обязательства

- 7.1. Гарантийный срок эксплуатации 12 месяцев со дня продажи настольной лампы через розничную сеть, при соблюдении потребителем условий установки, эксплуатации, транспортировки и хранения.
- 7.2. В случае обнаружения неисправности или выхода настольной лампы из строя, не по вине покупателя, до истечения гарантийного срока следует обратиться в магазин, продавший лампу.
- 7.3. Гарантия НЕ распространяется на: настольные лампы используемые не по назначению; лампы, имеющие механические и иные повреждения.
- 7.4. Возврат настольной лампы осуществляется только в заводской упаковке без механических повреждений и при полной комплектации.
- 7.5. Гарантийные обязательства выполняются продавцом при предъявлении покупателем заполненного гарантийного талона и кассового чека.



Сделано в Китае
Импортер: ООО «АЛМАК»
Телефон: 8 800 500 66 63
Адрес: 115432, г. Москва,
Проектируемый 4062-й проезд, дом № 6,
строение №2, этаж 2-й, офис № 23.



ДАТА ПРОДАЖИ _____

Печать магазина