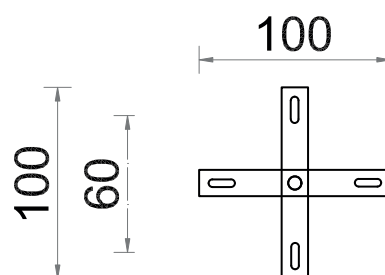
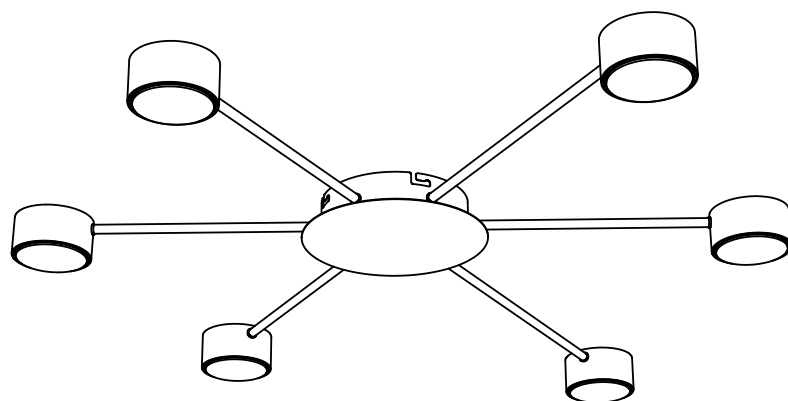
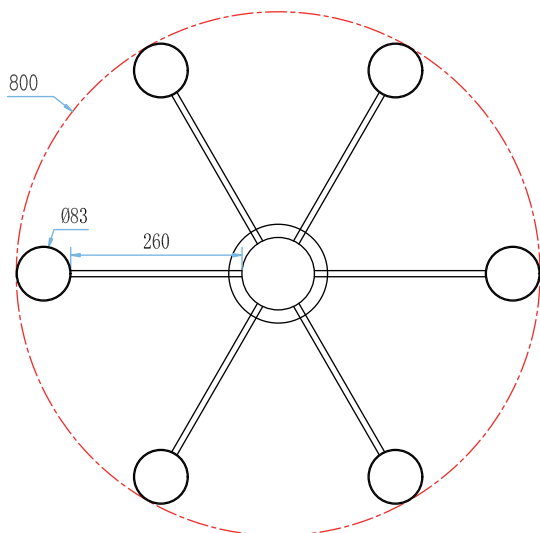
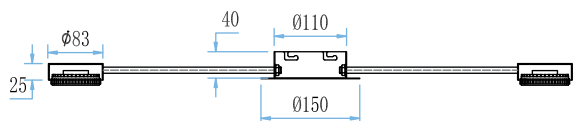


МОДЕЛЬ: KATE



Монтажный размер.

Для монтажа на натяжной потолок необходима закладная не менее 150мм

2. Технические и эксплуатационные характеристики

Люстра

KATE 6xGX53 R*

ХАРАКТЕРИСТИКИ

Рабочее напряжение	220В/50-60 Hz
Максимальная мощность (рекомендованная)	max 10W x 6
Тип ламп (рекомендованный)	LED GX53**
Тип монтажа	Потолочный
Степень защиты	IP20
Гарантия	2 года
Цвет / материалы корпуса	*
Размер корпуса	800x h40

* цвет люстры указан на коробке

** люстра не комплектуется лампами

ОБЗОРЫ ТОВАРОВ И
ВИДЕО СБОРКИ НА НАШИХ КАНАЛАХ

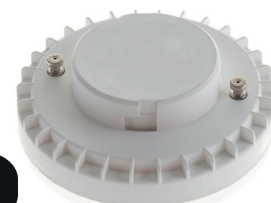


YouTube



ЯндексДзен

для ламп GX53**



по вопросам **ГАРАНТИИ**
обращайтесь
на почту client@estares.ru
или по тел.: **8 800 500 66 63**

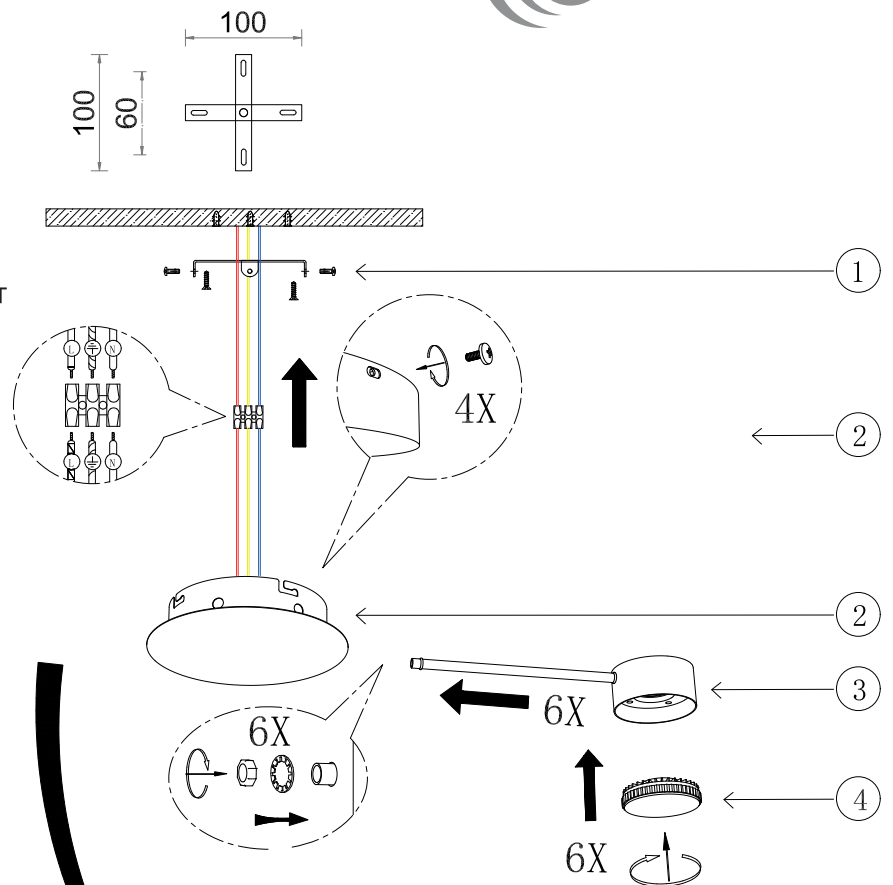
Тех.поддержка Estares

Бизнес-аккаунт WhatsApp



Комплектация люстры:

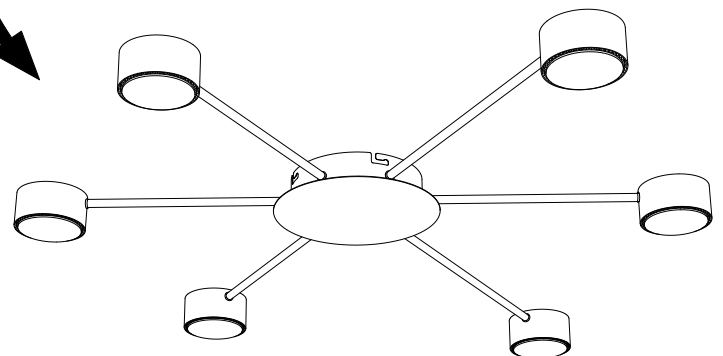
1. Плафон - 6 шт
2. Основание люстры - 1 шт
3. Гайка - 6 шт
4. Гроверная шайба - 6 шт
5. Изолирующие колпачки - 3 шт
6. Сетевой двухжильный провод - 1 шт
7. Хомуты - 1 комплект
8. Гаечный ключ - 1 шт
9. Провод заземления - 1 шт
10. Клеммная колодка - 1 шт
11. Перчатки - 1 шт
12. Монтажная скоба - 1 шт
13. Монтажный комплект - 1 шт
14. Коробка - 1 шт
15. Паспорт - 1 шт



Сборка люстры:

Расстелите ткань на стол чтобы не поцарапать люстру при сборке. Разложите детали люстры на столе. Используйте перчатки чтобы не испачкать и не поцарапать люстру.

1. Вкрутите в плафоны резьбовые втулки (если необходимо) и закрепите плафоны на монтажной базе с помощью гроверной шайбы и гайки. Аккуратно затяните все гайки, чтобы не сорвать резьбу. К одному из плафонов под гроверную шайбу закрепите провод заземления
2. Используя сетевой двухжильный провод и провода плафонов выполните соединение проводов. Все коричневые провода плафонов соединить с коричневым проводом провода, скрутить электрическую часть и изолировать при помощи колпачка, сжать колпачек плоскогубцами. То же самое проделать с синими проводами.
3. Уложить аккуратно провода в основании люстры, скрепив все провода хомутами.
4. Два провода двухжильного сетевого провода закрепите в клеммной колодке с отсеками с маркировкой L и N. Провод заземления закрепить в отсеке заземления клеммной колодки
5. Прикрепите монтажную скобу к потолку. Разметить отверстия можно при помощи скобы. Выполните электрическое подключение люстры.
6. Закрепите люстру на монтажной скобе.
7. Установите лампы в люстру.
8. Люстра готова к работе.



Изготовитель:
МАЙСАН ЭНТЕРПРАЙЗ ЛТД.,
1607, строение 5, Вансянсинтян,
ул. Чечжанбэй, район Фужун,
г. Чанша, провинция Хунань, Китай 410001.

Сделано в Китае
Импортер: ООО «АЛМАК»
Телефон: 8 800 500 66 63
Адрес: 115432, г. Москва,
Проектируемый 4062-й проезд, дом № 6,
строение №2, этаж 2-й, офис № 23.

ДАТА ПРОДАЖИ _____ Печать магазина