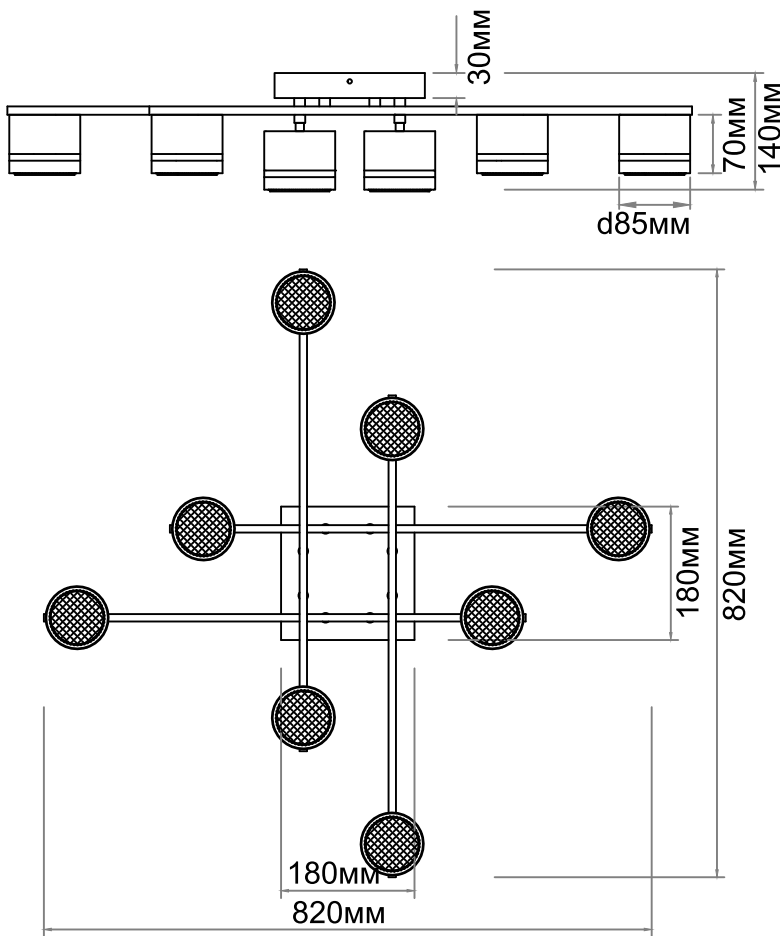
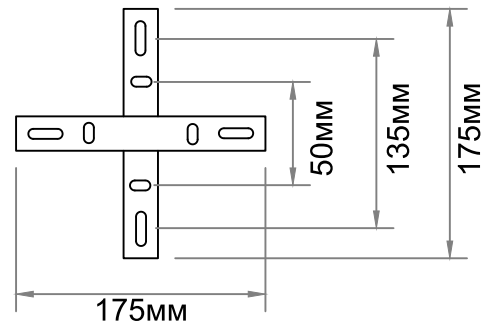


RU МОДЕЛЬ/ KZ Үлгі: GELA



Монтажный размер.

Для монтажа на натяжной потолок необходима закладная не менее 170мм

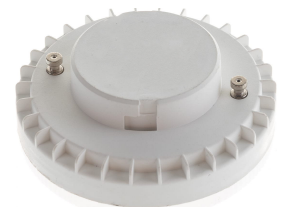


RU НАИМЕНОВАНИЕ/ KZ Атауы

GELA 8xGX53 S-820x820x140-BLACK/WHITE-IP20

RU ХАРАКТЕРИСТИКИ / KZ Сипаттамалары

Рабочее напряжение	220В/50-60 Hz
Максимальная мощность	max 15W x 8
Тип ламп (рекомендованный)*	LED GX53
Тип монтажа	Потолочный
Степень защиты	IP20
Гарантия	2 года
Цвет / материалы корпуса	Черный/металл



* для ламп GX53

* люстра не комплектуется лампами

Изготовитель/Өндіруші:
МАЙСАН ЭНТЕРПРАЙЗ ЛТД.,
1607, строение 5, Ваньсансинтян,
ул. Чечжанбэй, район Фужун,
г. Чанша, провинция Хунань,
Китай 410001.

RU Импортёр:
ООО «Алмак», 115432, г.Москва,
Проектируемый 4062-й проезд,
дом 6, стр.2, этаж 2, офис 23
тел.: 8 800 500 66 63

KZ Импорттаушы:
«Эстарес KZ» ЖШС,
Қазақстан Республикасы,
050043 Алматы қ., Әуезов ауданы
Жазылбека к-сі, 20 ғимарат,
тұрғын емес үй-жай 216, 050043
тел: +77715581550

по вопросам **ГАРАНТИИ** обращайтесь в ООО «Алмак» на почту client@estares.ru или по тел.: **8 800 500 66 63**

кепілдік мәселелері бойынша хабарласыңыз электрондық поштаға client@estares.ru

RU

KZ

ДАТА ПРОДАЖИ _____ Печать магазина
Сатылған күні _____ дүкен мөрі

RU Комплектация люстры/KZ Люстра жиынтығы:

- | | |
|--|-----------------------------|
| 1. Монтажная скоба - 1 шт | 15. Клеммная колодка - 1 шт |
| 2. Основание люстры - 1 шт | 16. Паспорт - 1 шт |
| 3. Ножка плафона малая - 4 шт | 17. Коробка - 1 шт |
| 4. Ножка плафона большая - 4 шт | |
| 5. Плафон - 4 шт | |
| 6. Гроверная шайба - 8 шт | |
| 7. Гайка - 8 шт | |
| 8. Провод заземления - 1 шт | |
| 9. Провод питания - 3 шт | |
| 10. Изоляционные колпачки - 3 шт | |
| 11. Гаечный ключ - 1 шт | |
| 12. Хомуты - 3 шт | |
| 13. Винты крепления монтажной скобы - 4 шт | |
| 14. Перчатки - 1 шт | |
| 15. Монтажный комплект - 1 шт | |

RU Видео сборки и обзор товара на официальных каналах бренда
KZ Құрастыру бейнелері және өнімге шолу брендтің ресми арналарында



Яндекс Дзен



estares.ru



Estares Official YouTube

RU Схема сборки люстры
KZ Люстра құрастыру схемасы

ОПИСАНИЕ СБОРКИ

1. Прикрутите малые ножки к плафонам и закрепите два плафона на основании люстры. В одном из соединений закрепите провод заземления, как показано в пункте 1 схемы сборки.

2. Прикрутите большие ножки к 2 плафонам и закрепите два плафона на основании люстры (пункт 2). Сделайте электрическое соединение проводов плафонов и провода питания. (скрутите все синие провода плафонов и электрического провода, затем все коричневые и изолируйте с помощью изоляционных колпачков)

3. На электрическом проводе закрепите клеммную колодку. (пункт 3 на схеме сборки)

4. Открутите ободки плафонов и вставьте лампы в патрон. Закрутите ободки плафонов.

5. Разметьте отверстия на потолке с помощью монтажной скобы, проделайте отверстия и закрепите монтажную скобу на потолке.

Внимание! Для монтажа на натяжные потолки необходимо заранее установить закладную платформу диаметром не менее 170 мм.

6. Закрепите люстры на монтажной скобе с помощью винтов. Люстра готова к работе.

Внимание! используйте LED лампы GX53 максимальной мощности 15Вт

