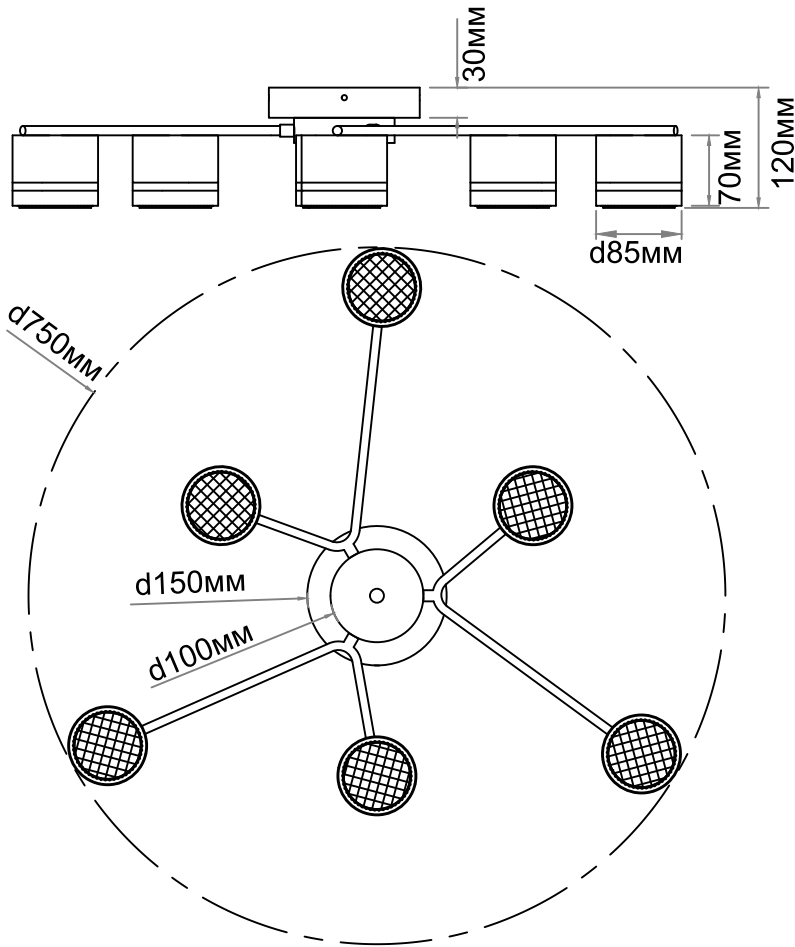
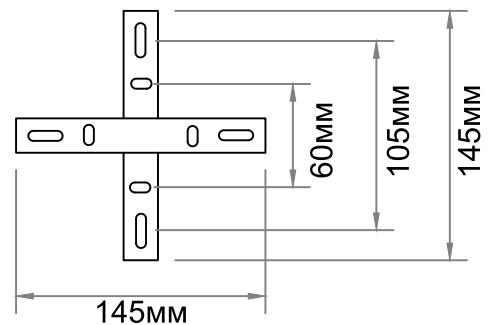


RU МОДЕЛЬ/ KZ Үлгі: GELA



Монтажный размер.

Для монтажа на натяжной потолок необходима закладная не менее 170мм

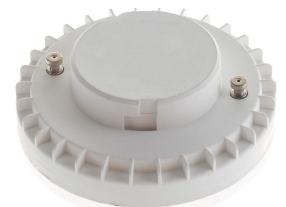


RU НАИМЕНОВАНИЕ/ KZ Атауы

GELA 6xGX53 R-750x130-BLACK/WHITE-IP20

RU ХАРАКТЕРИСТИКИ / KZ Сипаттамалары

Рабочее напряжение	220В/50-60 Hz
Максимальная мощность	max 15W x 6
Тип ламп (рекомендованный)*	LED GX53
Тип монтажа	Потолочный
Степень защиты	IP20
Гарантия	2 года
Цвет / материалы корпуса	Черный/металл



* для ламп GX53

* люстра не комплектуется лампами

Изготовитель/Өндіруші:
МАЙСАН ЭНТЕРПРАЙЗ ЛТД.,
1607, строение 5, Ваньансинтян,
ул. Чечжанбэй, район Фужун,
г. Чанша, провинция Хунань,
Китай 410001.

RU Импортёр:
ООО «Алмак», 115432, г.Москва,
Проектируемый 4062-й проезд,
дом 6, стр.2, этаж 2, офис 23
тел.: 8 800 500 66 63

KZ Импорттаушы:
«Эстарес KZ» ЖШС,
Қазақстан Республикасы,
050043 Алматы қ., Әуезов ауданы
Жазылбека к-сі, 20 ғимарат,
тұрғын емес үй-жай 216, 050043
тел: +77715581550



по вопросам **ГАРАНТИИ**
обращайтесь в ООО «Алмак»
на почту client@estares.ru
или по тел.: **8 800 500 66 63**

RU

кепілдік мәселелері бойынша
хабарласыңыз
электрондық поштаға
client@estares.ru

KZ

ДАТА ПРОДАЖИ _____ Печать магазина

Сатылған күні _____ дүкен мөрі

RU Комплектация люстры/KZ люстра жиынтығы:

1. Монтажная скоба - 1 шт
2. Основание люстры - 1 шт
3. Ножка люстры - 3 шт
4. Плафон - 3 шт
5. Гроверная шайба - 3 шт
6. Гайка - 3 шт
7. Провод заземления - 1 шт
8. Провод питания - 1 шт
9. Изоляционные колпачки - 3 шт
10. Гаечный ключ - 1 шт
11. Хомуты - 3 шт
12. Монтажный комплект - 1 шт
13. Винты крепления монтажной скобы - 4 шт
14. Перчатки - 1 шт

RU Видео сборки и обзор товара на официальных каналах бренда
 KZ Құрастыру бейнелері және өнімге шолу брендтің ресми арналарында



Яндекс Дзен



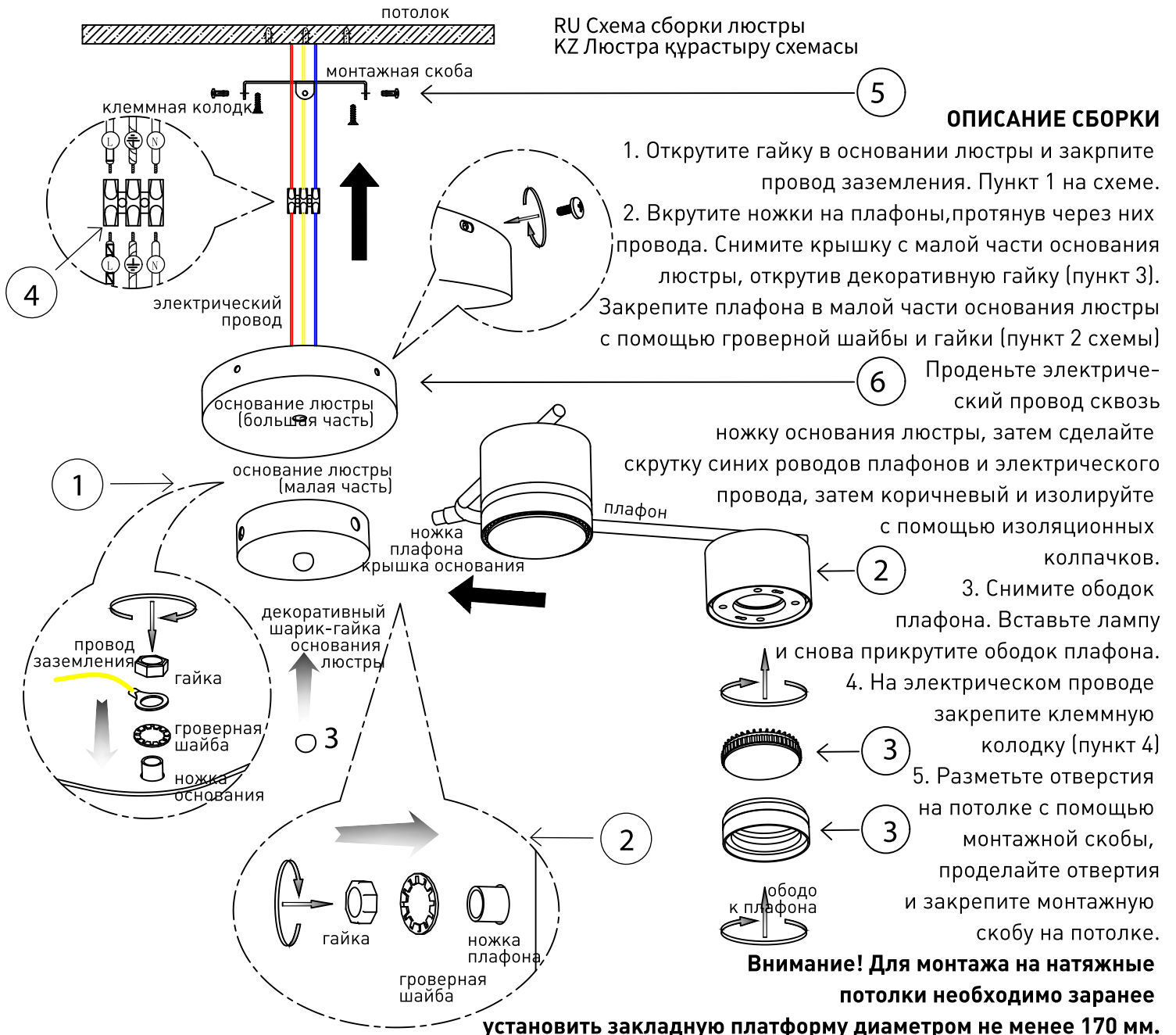
estares.ru



Estares Official YouTube

15. Клеммная колодка - 1 шт
16. Паспорт - 1 шт
17. Коробка - 1 шт

RU Схема сборки люстры
 KZ Люстра құрастыру схемасы



ОПИСАНИЕ СБОРКИ

1. Открутите гайку в основании люстры и закрепите провод заземления. Пункт 1 на схеме.
2. Вкрутите ножки на плафоны, протянув через них провода. Снимите крышку с малой части основания люстры, открутив декоративную гайку (пункт 3). Закрепите плафона в малой части основания люстры с помощью гроверной шайбы и гайки (пункт 2 схемы)
3. Проденьте электрический провод сквозь ножку основания люстры, затем сделайте скрутку синих проводов плафонов и электрического провода, затем коричневый и изолируйте с помощью изоляционных колпачков.
4. Снимите ободок плафона. Вставьте лампы и снова прикрутите ободок плафона.
5. На электрическом проводе закрепите клеммную колодку (пункт 4)
6. Разметьте отверстия на потолке с помощью монтажной скобы, сделайте отверстия и закрепите монтажную скобу на потолке.

Внимание! Для монтажа на натяжные потолки необходимо заранее

установить закладную платформу диаметром не менее 170 мм.

6. Закрепите люстры на монтажной скобе с помощью винтов. Люстра готова к работе.

Внимание! используйте LED лампы GX53 максимальной мощности 15Вт